

## A jó parketta a jó aljzatnál kezdődik....

### Mik a jó aljzat jellemzői?

- legyen megfelelő szilárdságú,
- legyen egyenetlenségektől mentes
- ne legyen porózus



..... és a legfontosabb: NE LEGYEN NEDVES!

Az aljzat nedvessége a fektetéskor normál (pl. radiátoros ) fűtés esetén nem lehet több 2 % CM, míg padlófűtés esetén 1,5 % CM nedvességnél.

Tapasztalatok alapján az esztrich beton (aljzat), bedolgozása után, optimális esetben viszonylag gyorsan, mintegy 2-3 hónap alatt eléri a 3-4% CM közötti nedvességet, de a további 2% CM nedvesség alatti színhez legalább ismét 2-3 hónap szükséges intenzív szellőztetés mellett, de volt már példa, hogy 1 évvel az aljzatbeton bedolgozása után is magasabb volt a megengedettnél a CM nedvesség.

Tehát az aljzat száradásának bizonytalansága miatt a parkettázás időpontja nem tervezhető előre.

“ ...de nekünk költöznünk kell !” hangzik el nagyon sok esetben.

### Mit tehetünk ilyenkor?

Első lehetőség, hogy a nem túl nedves ( általában max 4% CM ) aljzat felületét ún. párazáró réteggel, műgyantával kezeljük. Ebben az esetben a felület lezárásával az aljzatba bezárjuk a nedvességet. Persze a nedvesség a későbbiekben oldalirányba vándorolni fog az aljzatban és a falaknál azokba felszívódva és onnan elpárologva végül eltávozik. A műgyantázás, a felhasznált anyagtól függően, akár 1.500-2.500 Ft/m<sup>2</sup> költséggel drágítja a kivitelezést és továbbra sem teszi előre tervezhetővé a parkettázás időpontját.

A tervezhető és költségkímélő megoldás a esztrich betonhoz keverhető KNOPP CONTOPP száradásgyorsító adalékszerek használata!

Ugyanis a megfelelő KNOPP CONTOPP esztrich-adalékszer használata nem csak olcsóbbá ( kb. 1.000 Ft/m<sup>2</sup>-től ), hanem tervezhetővé is teszi a burkolási munkák idejét. A rendelkezésre álló időtől függően az aljzat kiszáradása beállítható akár már 2-8 naptól 26-30 nap közötti időre. Az adalékszer alkalmazásával drasztikusan csökkenthető, mintegy 30%-kal a betonozáskor felhasználásra kerülő vízmennyiség a betonesztrich szilárdsági tulajdonságainak megváltoztatása nélkül. Ugyanakkor jelentősen javul a viszkozitás és ennek hozadékeként a bedolgozhatóság valamint folyamatossá és gyorsabbá válik az aljzat száradása.

A KNOPP CONTOPP adalékszerek számos nagy projektnél bizonyították már tudásukat.

Meggyőződésünk, hogy ha betonesztrich aljzatoknál megfelelően alkalmazzák a KNOPP CONTOPP adalékszereket az így elkészített aljzatokra nemcsak a MÁTRAPARKETT termékei közül bármelyik, hanem bármilyen valódi fából készült parketta vagy más nedvességre érzékeny padlóburkolat az előre tervezett időpontban probléma nélkül fektethető.

A KNOPP CONTOPP adalékszerek magyarországi forgalmazója a KERA Bt.

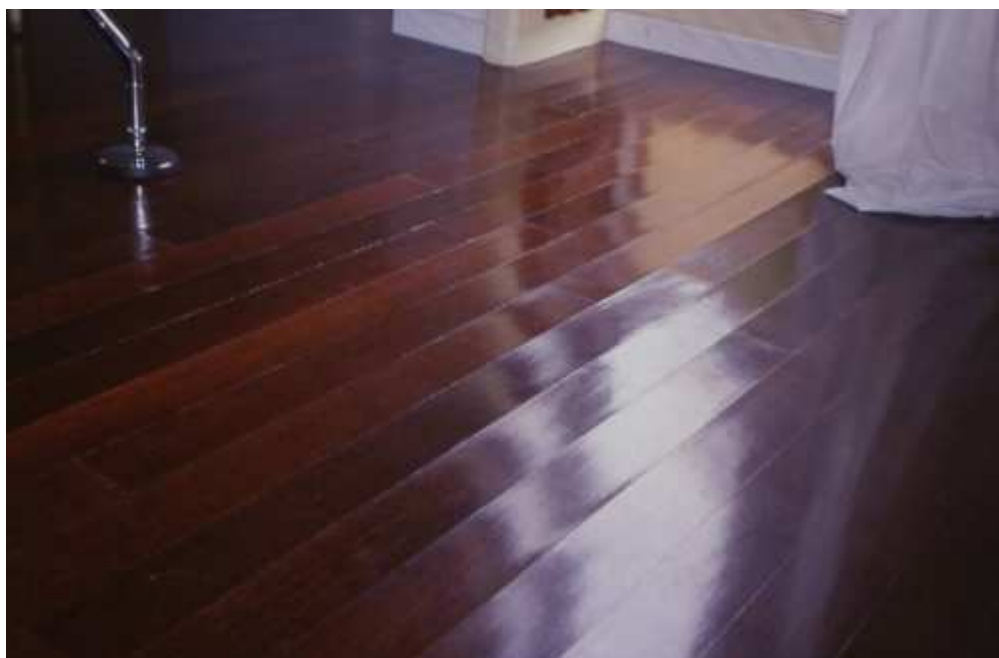
További kérdéseivel kapcsolatban üzemünknel a 37/502-005 telefonszámon vagy közvetlenül a KERA Bt.-nél érdeklődhet.



Elrettentő példák



**Nem a parketta hibája! A nedves aljzatbeton okozta...**



**Tipikus hibajelenség: a fapadló szélei az aljzat nedvességtartalmától felkunkorodnak**



**Nem a radiátor volt a hibás ! Az aljzatbeton nedvességtartalmától púposodott fel a parketta!**